

**ANEXO 6.2****MEJORAS VALDEBEBAS**

El presente documento desarrolla cada una de las inversiones incluidas en el Anexo de mejoras. El texto incluye la descripción detallada de cada de las mejoras a cargo del Canal de Isabel II, con el objeto de facilitar la presentación de ofertas por parte del licitador.

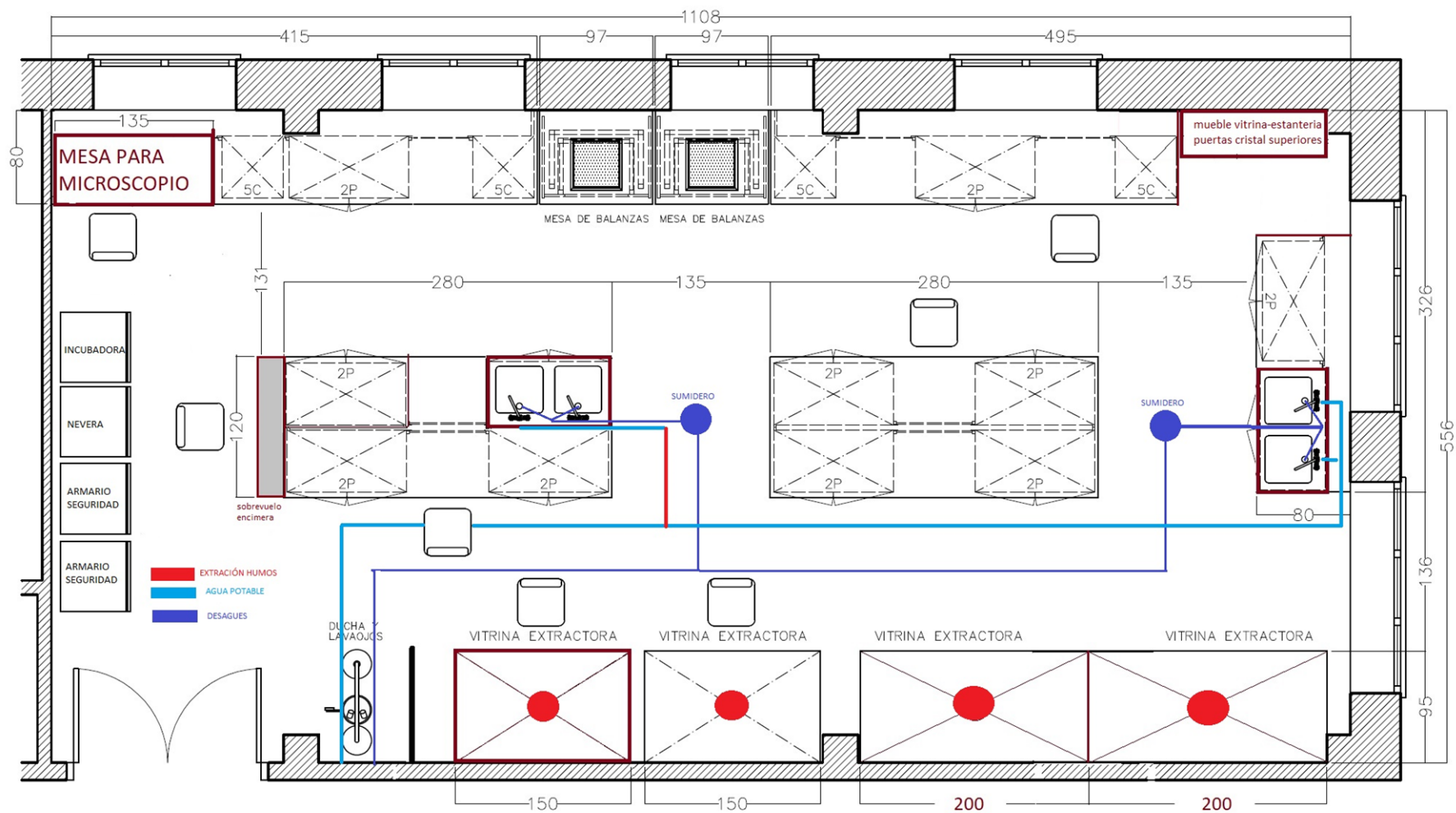
1- DOTACIÓN DE MOBILIARIO DE LABORATORIO .....	2
2- RENOVACIÓN DE EQUIPAMIENTO DEL LABORATORIO.....	4
3- RENOVACIÓN DE EQUIPAMIENTO DEL TALLER DE PLANTA.....	6
4- DOTACIONES DE MOBILIARIO DEL EDIFICIO DE CONTROL .....	8
5- DOTACIONES DE MOBILIARIO DEL EDIFICIO DE PERSONAL, TALLER, CASETA GUARDA Y SUBCONTRATAS .....	11

## 1-DOTACIÓN DE MOBILIARIO DE LABORATORIO

El objeto de esta inversión es la dotación del mobiliario necesario para el nuevo laboratorio de la EDAR Valdebebas:

- Suministro y montaje de tres mesas murales, cuyas características se indican en el presupuesto de la inversión.
- Suministro y montaje de mesa mural baja, cuyas características se indican en el presupuesto de la inversión.
- Suministro y montaje de dos mesas anti vibratorias para balanza, cuyas características se indican en el presupuesto de la inversión.
- Suministro y montaje de armario vitrina, cuyas características se indican en el presupuesto de la inversión.
- Suministro y montaje de cuatro vitrinas extractora de gases, cuyas características se indican en el presupuesto de la inversión.
- Suministro y montaje de dos mesas centrales, cuyas características se indican en el presupuesto de la inversión.
- Suministro y montaje de silla baja, cuyas características se indican en el presupuesto de la inversión.
- Suministro y montaje de cuatro taburetes, cuyas características se indican en el presupuesto de la inversión.
- Suministro y montaje de ducha de emergencia con lavaojos incorporado, cuyas características se indican en el presupuesto de la inversión.

Se adjunta un esquema de la implantación prevista para el mobiliario de laboratorio.



## 2-RENOVACIÓN DE EQUIPAMIENTO DEL LABORATORIO

El objeto de esta inversión es la dotación del equipamiento necesario para el nuevo laboratorio de la EDAR Valdebebas:

- Suministro de turbidímetro portátil, cuyas características se indican en el presupuesto de la inversión.
- Suministro de tres equipos para determinación de DBO, cuyas características se indican en el presupuesto de la inversión.
- Suministro de siete micropipetas de volumen variable, cuyas características se indican en el presupuesto de la inversión.
- Suministro de dos placas calefactoras cerámicas, cuyas características se indican en el presupuesto de la inversión.
- Suministro de dos agitadores magnéticos con placa calefactora, cuyas características se indican en el presupuesto de la inversión.
- Suministro y montaje de estufa de desecación, cuyas características se indican en el presupuesto de la inversión.
- Suministro de espectrofotómetro, cuyas características se indican en el presupuesto de la inversión.
- Suministro de bloque termostático alta temperatura, cuyas características se indican en el presupuesto de la inversión.
- Suministro de bomba de vacío, cuyas características se indican en el presupuesto de la inversión.
- Suministro de dosificador de reactivos, cuyas características se indican en el presupuesto de la inversión.
- Suministro de dos pHmetro-ionómetros de sobremesa, cuyas características se indican en el presupuesto de la inversión.
- Suministro de electrodo de referencia  $\text{Ag/AgCl}$ , doble puente, cuyas características se indican en el presupuesto de la inversión.
- Suministro de electrodo indicador mini de nitrato ( $\text{NO}_3^-$ ), cuyas características se indican en el presupuesto de la inversión.
- Suministro de electrodo indicador mini de amonio ( $\text{NH}_4^+$ ), cuyas características se indican en el presupuesto de la inversión.
- Suministro y montaje de medidor de sobremesa para pH y ORP, cuyas características se indican en el presupuesto de la inversión.
- Suministro y montaje de medidor portátil, con electrodo de oxígeno disuelto, cuyas características se indican en el presupuesto de la inversión.
- Suministro de balanza analítica, cuyas características se indican en el presupuesto de la inversión.
- Suministro de bureta automática sobremesa, cuyas características se indican en el presupuesto de la inversión.

- Suministro y montaje de equipo purificador de agua, cuyas características se indican en el presupuesto de la inversión.
- Suministro y montaje de horno de mufla de laboratorio, cuyas características se indican en el presupuesto de la inversión.
- Suministro y montaje de microscopio, cuyas características se indican en el presupuesto de la inversión.
- Suministro y montaje de rampa de filtración, cuyas características se indican en el presupuesto de la inversión.
- Suministro de seis porta filtros de vidrio, cuyas características se indican en el presupuesto de la inversión.
- Suministro y montaje de dos desecadores para vacío, cuyas características se indican en el presupuesto de la inversión.
- Suministro y montaje de incubador refrigerado, cuyas características se indican en el presupuesto de la inversión.
- Suministro y montaje de conductímetro de sobremesa, cuyas características se indican en el presupuesto de la inversión.
- Suministro de bureta automática con llaves de ptfe y depósito de llenado, cuyas características se indican en el presupuesto de la inversión.
- Suministro y montaje de dispensador para frascos con recirculación, cuyas características se indican en el presupuesto de la inversión.

### 3-RENOVACIÓN DE EQUIPAMIENTO DEL TALLER DE PLANTA

El objeto de esta inversión es la dotación del equipamiento necesario para el nuevo taller de la EDAR Valdebebas:

- Suministro y montaje de esmeriladora, cuyas características se indican en el presupuesto de la inversión.
- Suministro y montaje de taladro de columna y sobremesa, cuyas características se indican en el presupuesto de la inversión.
- Suministro y montaje de cabina de limpieza, cuyas características se indican en el presupuesto de la inversión.
- Suministro y montaje de cabina chorreadora de arena, cuyas características se indican en el presupuesto de la inversión.
- Suministro y montaje de compresor, cuyas características se indican en el presupuesto de la inversión.
- Suministro de kit accesorios compresor 5-pzas.
- Suministro y montaje de enrollador de manguera, cuyas características se indican en el presupuesto de la inversión.
- Suministro de kit herram. 34pzs neum. llave impacto + carraca + martillo + esmeriladora + accesorios.
- Suministro y montaje de equipo de soldadura, cuyas características se indican en el presupuesto de la inversión.
- Suministro y montaje de hidrolavadora, cuyas características se indican en el presupuesto de la inversión.
- Suministro y montaje de seis bancos trabajo estándar 1850x800x900.
- Suministro de doce cajones bco estándar 624x450x118.
- Suministro de seis paneles perforados pp-400 1730x710mm.
- Suministro de seis tornillos de banco black 125-125mm
- Suministro y montaje de quince estanterías en taller, cuyas características se indican en el presupuesto de la inversión.
- Suministro y montaje de seis aglomerados 6 módulos estanterías (estantería en taller).
- Suministro de seis cajoneras rojas delk5 590x628x950mm
- Suministro y montaje de armario ordenación 1800x800x500 691842or
- Suministro y montaje de armario para fitosanitarios, cuyas características se indican en el presupuesto de la inversión.
- Suministro de tractel tirfor t-13 n.
- Suministro y montaje de cuatro aglomerados 4 módulos estanterías (estantería en almacén).
- Suministro y montaje de cinco aglomerados 2 módulos estanterías (estantería en almacén).
- Suministro de 38 gavetas nº51 azul.
- Suministro de 24 gavetas nº53 azul.
- Suministro de 18 gavetas nº55 azul.

Asimismo, se incluye el traslado de los siguientes equipos existentes en la instalación:

- Prensa hidráulica de 50 toneladas de las siguientes características:
  - Bastidor : 720 x 770 mm
  - Altura total 1500mm
  - Espacio pistón-mesa mínimo/máximo: 81/770mm
  - Peso 191 Kg
- Grúa taller 2000 Kg de las siguientes características:
  - Alcance min/max: 1200-1610 mm
  - Ancho entre ruedas delanteras 1080 mm
  - Alto patas 150 mm
  - Altura horizontal 1740mm
  - Altura máxima 2460 mm
  - Peso 140 Kg
  - Brazo extensible
- Taladro de engranajes vertical de las siguientes características:
  - Dimensiones mesa de trabajo 730 x 210 mm
  - Distancia máxima del husillo a la mesa 920 - 1180 mm
  - Dimensiones de la base 670 x 470 mm
  - Desplazamiento de la mesa X-Y-X 560-180- 480mm
  - Dimensiones (l x an x al) 1060 x 750 x 2090 mm
  - Peso neto 350 Kg
- Esmeriladora SM 250 400V de las siguientes características:
  - Dimensiones de la muela Ø250 x 40 Ø32mm
  - Dimensiones (l x al x an) 542x304x365mm
  - Peso neto 37 Kg
  - Soporte para esmeriladora 230x270x820 mm
- Sierra de cinta semiautomática para metal de las siguientes características:
  - Peso neto 600 kg
  - Dimensiones (l x al x an) 2925x27x0,9 mm

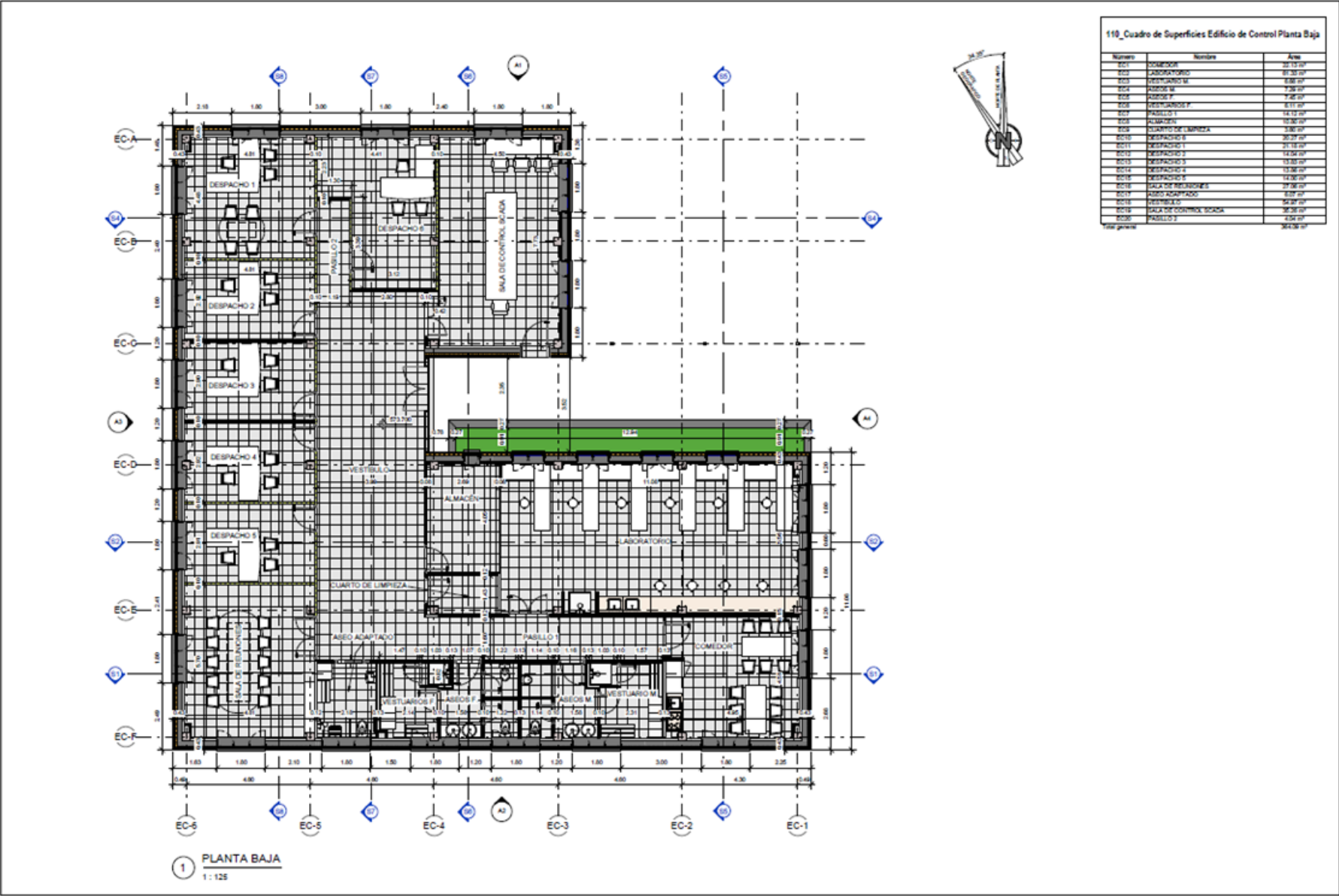
#### 4-DOTACIONES DE MOBILIARIO DEL EDIFICIO DE CONTROL

El objeto de esta inversión es la dotación del mobiliario necesario para el nuevo edificio de control de la EDAR Valdebebas:

- Suministro y montaje de seis mesas con estructura metálica, cuyas características se indican en el presupuesto de la inversión.
- Suministro y montaje de seis alas de melamina para estructura metálica, cuyas características se indican en el presupuesto de la inversión.
- Suministro y montaje de seis pasa cables, cuyas características se indican en el presupuesto de la inversión.
- Suministro y montaje de catorce armarios altos, cuyas características se indican en el presupuesto de la inversión.
- Suministro y montaje de ocho bucks rodantes 3 cajones.
- Suministro y montaje de diez sillas operativas con ruedas, cuyas características se indican en el presupuesto de la inversión.
- Suministro y montaje de dieciocho sillas confidente 4 patas tapizadas sin brazos.
- Suministro y montaje de diez sillas para formación con pala, rejilla portadocumentos y tapizadas
- Suministro y montaje de cuatro sillones bajos para módulo de espera.
- Suministro y montaje de dos mesas auxiliares no plegables, cuyas características se indican en el presupuesto de la inversión.
- Suministro y montaje de dos mesas de reuniones, cuyas características se indican en el presupuesto de la inversión.
- Suministro y montaje de dos estanterías metálicas, cuyas características se indican en el presupuesto de la inversión.
- Suministro y montaje de mesa comedor individual, cuyas características se indican en el presupuesto de la inversión.
- Suministro y montaje de ocho sillas monocasco para comedor.
- Suministro y montaje de diez taquillas de vestuario, cuyas características se indican en el presupuesto de la inversión.
- Suministro de veinte cerraduras STANDRD para taquilla. Ref. 20.17.24 o similar.
- Suministro y montaje de tres bancos para vestuario, cuyas características se indican en el presupuesto de la inversión.
- Suministro y montaje de sesenta cortinas tipo veneciana de aluminio de 25mm de lama
- Suministro y montaje de veinte guiados de cortinas.
- Suministro y montaje de quince papeleras, cuyas características se indican en el presupuesto de la inversión.
- Suministro y montaje de doce percheros, cuyas características se indican en el presupuesto de la inversión.
- Suministro y montaje de dos vitrinas de anuncios murales, cuyas características se indican en el presupuesto de la inversión.

- Suministro y montaje de armario de llaves (120 llaves). Dimensiones 370x280x80 mm.
- Suministro y montaje de cuatro dispensadores de papel higiénico, cuyas características se indican en el presupuesto de la inversión.
- Suministro y montaje de tres dosificadores de jabón, cuyas características se indican en el presupuesto de la inversión.
- Suministro y montaje de cinco escobilleros, cuyas características se indican en el presupuesto de la inversión.
- Suministro y montaje de cinco espejos con marco, cuyas características se indican en el presupuesto de la inversión.
- Suministro y montaje de cuatro secadores de manos, cuyas características se indican en el presupuesto de la inversión.
- Suministro y montaje de tres estantes para ducha, cuyas características se indican en el presupuesto de la inversión.
- Suministro y montaje de tres perchas doble para ducha, cuyas características se indican en el presupuesto de la inversión.
- Suministro y montaje de mobiliario de cocina mueble bajo, cuyas características se indican en el presupuesto de la inversión.
- Suministro y montaje de campana extractora de humos, cuyas características se indican en el presupuesto de la inversión.
- Suministro y montaje de placa vitrocerámica, cuyas características se indican en el presupuesto de la inversión.
- Suministro y montaje de frigorífico, cuyas características se indican en el presupuesto de la inversión.

Se adjunta un plano de la implantación prevista para el edificio de control.



## 5-DOTACIONES DE MOBILIARIO DEL EDIFICIO DE PERSONAL, TALLER, CASETA GUARDA Y SUBCONTRATAS

El objeto de esta inversión es la dotación del mobiliario necesario para los nuevos edificios de personal, taller, caseta guarda y subcontratas de la EDAR Valdebebas:

- Suministro y montaje de sesenta y ocho taquillas de vestuario, cuyas características se indican en el presupuesto de la inversión.
- Suministro de sesenta y ocho cerraduras STANDRD para taquilla. Ref. 20.17.24 o similar.
- Suministro y montaje de diez bancos de madera, cuyas características se indican en el presupuesto de la inversión
- Suministro y montaje de tres mesas comedor individual, cuyas características se indican en el presupuesto de la inversión.
- Suministro y montaje de veinticuatro sillas monocasco para comedor.
- Suministro y montaje de taburete clínico regulable en altura.
- Suministro y montaje de armario botiquín con cerradura, cuyas características se indican en el presupuesto de la inversión.
- Suministro y montaje de camilla alta de botiquín para reconocimiento, cuyas características se indican en el presupuesto de la inversión.
- Suministro y montaje de diez dispensadores de papel higiénico, cuyas características se indican en el presupuesto de la inversión.
- Suministro y montaje de doce dosificadores de jabón, cuyas características se indican en el presupuesto de la inversión.
- Suministro y montaje de doce papeleras, cuyas características se indican en el presupuesto de la inversión.
- Suministro y montaje de diez escobilleros, cuyas características se indican en el presupuesto de la inversión.
- Suministro y montaje de diez espejos con marco, cuyas características se indican en el presupuesto de la inversión.
- Suministro y montaje de seis secadores de manos, cuyas características se indican en el presupuesto de la inversión.
- Suministro y montaje de diez estantes para ducha, cuyas características se indican en el presupuesto de la inversión.
- Suministro y montaje de diez perchas doble para ducha, cuyas características se indican en el presupuesto de la inversión.
- Suministro y montaje de mobiliario de cocina para comedor del edificio de personal mueble bajo , cuyas características se indican en el presupuesto de la inversión.
- Suministro y montaje de mobiliario de cocina para comedor del edificio de subcontratas mueble bajo , cuyas características se indican en el presupuesto de la inversión.
- Suministro y montaje de campana extractora de humos, cuyas características se indican en el presupuesto de la inversión.

- Suministro y montaje de placa vitrocerámica, cuyas características se indican en el presupuesto de la inversión.
- Suministro y montaje de frigorífico, cuyas características se indican en el presupuesto de la inversión.
- Suministro y montaje de mesa con estructura metálica, cuyas características se indican en el presupuesto de la inversión.
- Suministro y montaje de silla operativa con ruedas, cuyas características se indican en el presupuesto de la inversión.
- Suministro y montaje de estantería metálica, cuyas características se indican en el presupuesto de la inversión.

Se adjuntan los planos de la implantación prevista para el edificio de personal y subcontratas, el taller y la caseta guarda.

